

BA302



パワーアンプ部

最新の30W×2 Class-D Amplifier systemのデジタル回路とアナログ回路を医療機器レベルで精査し、小型でありながら高い伝送特性と高音質を実現。

- 最新のテキサス・インスツルメンツ社製30W×2 Class-D AmplifierチップTPA3128D2DAPR 及び、超低歪率

0.000015%(1kHz)オペアンプOPA1612を採用。

- デジタルアンプの弱点である高調波歪の発生を抑える為に、高精度オペアンプMAX44248を使用し、電源部の中点電位をゼロドリフト化。

- スイッチング周波数 1MHzにて、緻密で解像度の高い音を再現。

- カップリングコンデンサーに、信号劣化が少ないルビコン社製薄膜高分子積層コンデンサPMLCAPを採用。

- 信号経路の助長やアンバランスを極力避け、最短経路のパターンとし、更に、対となるグランドパターンを高周波レベルで最適化。



Product Specification

希望小売定価	
税抜き	65,000円/台
税込み	71,500円/台

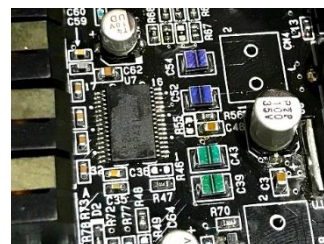
品番	BA302
総合仕様	
電源電圧	DC24V
出力	30W×2
Bluetooth仕様	Bluetooth Ver 4.2準拠
対応コーデック	AAC / aptX / aptX Low Latency
トータル寸法	145(W)×122.5(D)×43.6(H)
質量	400g
入出力	
入力端子	L/R RCA LINE IN
出力端子	L/R バナナプラグ対応
フロントパネル、リアパネル	
材質	アルミ(A5052P) T=2.0
トップカバー、ボトムカバー	
材質	スモークアクリル T=5.0
同梱品	
AC電源アダプター、取扱説明書、保証書	

Bluetoothレシーバー部

高音質なBluetoothレシーバーとして定評のあるキッコサウンドのOKARA oh.1の更なる高音質を追及したプレミアムモデルの内臓部を搭載。

- 最新のQualcomm社製ハイエンドBluetoothチップCSRA64215を搭載し、高音質なaptX/AACコーデックを採用。

- 測定器にも使用される高精度オペアンプ、リニアテクノロジー社LT6203を使用し、低ノイズ、低歪み、かつ高い応答性により、原音により忠実な再生を実現。



キッコサウンド OKARA oh.1
プレミアムモデル

Tom's lab

〒434-0034

浜松市浜北区高畑2-3

TEL : 090-5115-5497

E-MAIL : info@tomslab.jp

HP : http://www.tomslab.jp/